

# DURAFLEX<sup>®</sup>

TẤM CALCIUM SILICATE CỦA VĨNH TƯỜNG

TRẦN CHÌM - TRẦN NỔI  
VÁCH NỘI - NGOẠI THẤT  
SÀN NÂNG - SÀN THANG MÁY

TẤM CALCIUM SILICATE

## SIÊU BỀN

100% KHÔNG A-MI-ĂNG  
CHẤT LƯỢNG HOA KỲ

SÀN NHÀ - SÀN GIẢ  
LÓT SÀN - LÓT MÁI



Tấm calcium silicate đã được sử dụng gần một trăm năm tại các nước phát triển với đủ ứng dụng trong thiết kế nội thất và ngoại thất. Với các đặc tính ưu việt như "chịu" nước, chống cháy, chống ồn, chống nóng... tấm calcium silicate ngày càng cho thấy các ưu điểm của nó rất thích hợp với khí hậu nóng ẩm mưa nhiều của Việt Nam và đã dần trở thành vật liệu quen thuộc của các công trình xây dựng. Nhận biết được tiềm năng phát triển của tấm calcium silicate và luôn mong muốn mang đến cho người tiêu dùng những GIẢI PHÁP tối ưu nhất, Vinh Tường đã đưa ra thị trường một sản phẩm TẤM CỨNG SIÊU BỀN (tấm calcium silicate) mang thương hiệu DURAf<sup>flex</sup>.

- DURAf<sup>flex</sup> là sản phẩm ứng dụng làm trần nổi, trần chìm, vách nội ngoại thất, lớp lót sàn, sàn nhà, sàn thang máy...
- DURAf<sup>flex</sup> được sản xuất với các loại độ dày thông dụng nhất là 3.5mm, 4.5mm, 6mm, 8mm, 9mm, 10mm, 12mm và tất cả các độ dày khác cùng với kích thước khác đều có thể sản xuất theo yêu cầu từng đơn đặt hàng.
- DURAf<sup>flex</sup> là sản phẩm hoàn toàn không có a-mi-ăng được làm từ các nguyên liệu có nguồn gốc tự nhiên thân thiện với môi trường, ĐẢM BẢO AN TOÀN SỨC KHỎE CHO NGƯỜI SỬ DỤNG.



Với cam kết bảo hành độ bền sản phẩm trong 50 năm, sản phẩm 100% không chứa chất a-mi-ăng, bề mặt sản phẩm sáng mịn hơn các sản phẩm khác trên thị trường, tấm DURAf<sup>flex</sup> luôn mang đến sự hài lòng cho người sử dụng.

## Mục Lục

DURAf <sup>flex</sup>	2
Quy cách tấm	4
Thông số kỹ thuật	5
Ứng dụng cho trần nổi	6
Ứng dụng cho trần chìm	8
Ứng dụng cho vách nội ngoại thất	10
Ứng dụng lót sàn	12
Ứng dụng sàn nền nhà và sàn nâng	14
Khuyến cáo và Bảo hành	16
Vận chuyển và Bảo quản tấm	18
Giới thiệu Vinh Tường	19



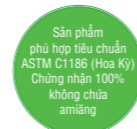
Sản phẩm DURAf<sup>flex</sup> được chứng nhận:



ISO 14001  
Nhà máy sản xuất  
tấm DURAf<sup>flex</sup>



ISO 9001  
Hệ thống quản lý  
của nhà máy sản xuất tấm DURAf<sup>flex</sup>  
được chứng nhận bởi TUV Rheinland - Đức



## NHÀ MÁY HIỆP PHÚ ĐẠT CHỨNG NHẬN NHÂN HÀNG XANH (GREEN LABEL)

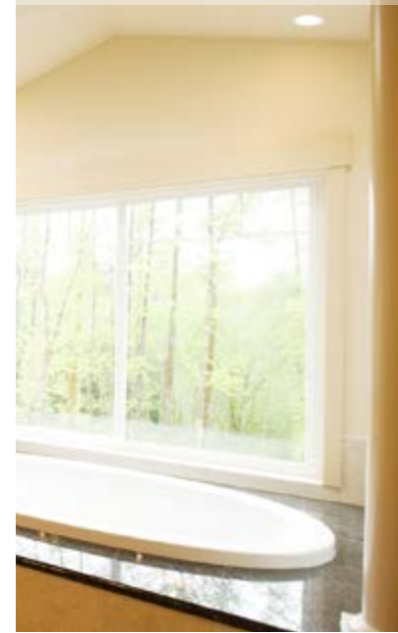
Nhà máy Hiệp Phú (chuyên sản xuất tấm calcium silicate DURAf<sup>flex</sup>) của Vinh Tường đã vinh dự nhận đạt Chứng nhận "Nhân hàng xanh (Green Label)" do Hội đồng vì môi trường Singapore (SEC) cấp.

Chứng nhận "Green Label" là một thước đo chuẩn xác những bằng chứng về hành động thân thiện với môi trường, tiết kiệm năng lượng, an toàn sức khỏe và nghề nghiệp, có trách nhiệm và nhiều quyết định mang tính đột phá hướng đến tiêu dùng bền vững. Vinh Tường nói chung và nhà máy Hiệp Phú nói riêng đạt chứng nhận này như một lời khẳng định:

- Là một doanh nghiệp tiến bộ.
- Sản phẩm công ty đáp ứng các tiêu chuẩn về thân thiện với môi trường.
- Tiết kiệm tiêu thụ năng lượng mang tính bền vững.
- Là doanh nghiệp có trách nhiệm với xã hội.
- Ý thức ngăn chặn các tác động tiêu cực đến môi trường.
- Mở ra một thị trường mới bằng cách tạo ra các sản phẩm xanh.



THÍCH HỢP ẨM ƯỚT



KHÔNG VỠ KHÍ BẮN VÍT



KHÔNG CONG VÈNH



MÀU SÁNG PHẪNG MỊN



CHỐNG MỠ MỌT

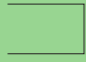
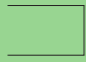












ĐỘ CHỐNG CHÁY CAO



# QUY CÁCH TẤM

Tấm DURAFlex với độ bền cao, thích hợp sử dụng cho các khu vực ẩm ướt có các ứng dụng theo từng loại độ dày như sau:

ĐỘ DÀY	LOẠI TẤM	KÍCH THƯỚC	KHỐI LƯỢNG TẤM (Kg) (*)	KHỐI LƯỢNG TRÊN ĐƠN VỊ DIỆN TÍCH (Kg/m <sup>2</sup> )	ỨNG DỤNG
3.5 mm		605 x 1210	4	5.5	Trần nổi
3.5 mm		1220 x 2440	16	5.5	Trần nổi
4 mm		605 x 1210	4.3	6	Trần nổi
4.5 mm		1220 x 2440	22	7.4	Trần nổi
6 mm		1220 x 2440	27.1	9.1	Trần nổi, trần chìm
8 mm		1220 x 2440	36.1	12.1	Trần chìm, vách nội thất, lót mái, lớp lót sàn
9 mm		1220 x 2440	40.6	13.6	Trần chìm, vách nội thất, vách ngoại thất lót mái, lớp lót sàn
10 mm		1220 x 2440	45.1	15.1	Vách nội thất, vách ngoại thất, lớp lót sàn
12 mm		1220 x 2440	54.1	18.4	Vách nội thất, vách ngoại thất, lớp lót sàn
16 mm		1220 x 2440	74	24.9	Sàn - nền nhà, Sàn nâng - sàn thang máy
18 mm		1220 x 2440	80	27.5	Sàn - nền nhà, Sàn nâng - sàn thang máy
20 mm		1220 x 2440	82	27.6	Sàn - nền nhà, Sàn nâng - sàn thang máy
Độ dày khác / Kích thước khác	Sản xuất theo đơn đặt hàng	Sản xuất theo đơn đặt hàng	Sản xuất theo đơn đặt hàng	Sản xuất theo đơn đặt hàng	

● Tấm vuông cạnh



● Tấm vạt cạnh



(\*): Kết quả kiểm tra tháng 2/2016

# THÔNG SỐ KỸ THUẬT

ĐẶC TÍNH	GIÁ TRỊ	TIÊU CHUẨN
Khối lượng thể tích	1.25 -1.45 g/cm <sup>3</sup>	ASTM C1185
Chống cháy (1)	Không cháy	BS 476 part 4
Chống cháy bề mặt (2)	Chỉ số lan truyền lửa = 0 Chỉ số lan truyền khói < 5	ASTM C1186 - 08
Khả năng chịu nhiệt (3)	150 phút ở 600°C	-
Độ ẩm	12 - 15%	ASTM C1185
Độ giãn nở	0.06%	ASTM C1185
Độ hút nước	< 35 %	ASTM C1185
Khả năng chống thấm nước (4)	Đạt	ASTM C1186 - 08
Cường độ uốn (CĐU) dọc (5)	16 - 18 Mpa	ASTM C1186 - 08
Cường độ uốn ngang (6)	12 - 14 Mpa	ASTM C1186 - 08
Cường độ uốn trung bình	14 - 16 Mpa	ASTM C1186 - 08
Tỉ lệ CĐU ngang / dọc (7)	65-70 %	-
Tính chống va đập (*)	10-14J	JIS A 1408 : 2001
Tách lớp	Không tách lớp	-
Độ bám vít	Không bể khi bắn vít	-
Hệ số dẫn nhiệt (8)	0.166 W/mk	

Các đặc tính được kiểm tra và chứng nhận tại:

(1), (8): TUV

(2): Tại Mỹ

(3): Vina Control

(4), (5), (6), (7): Quatest 3

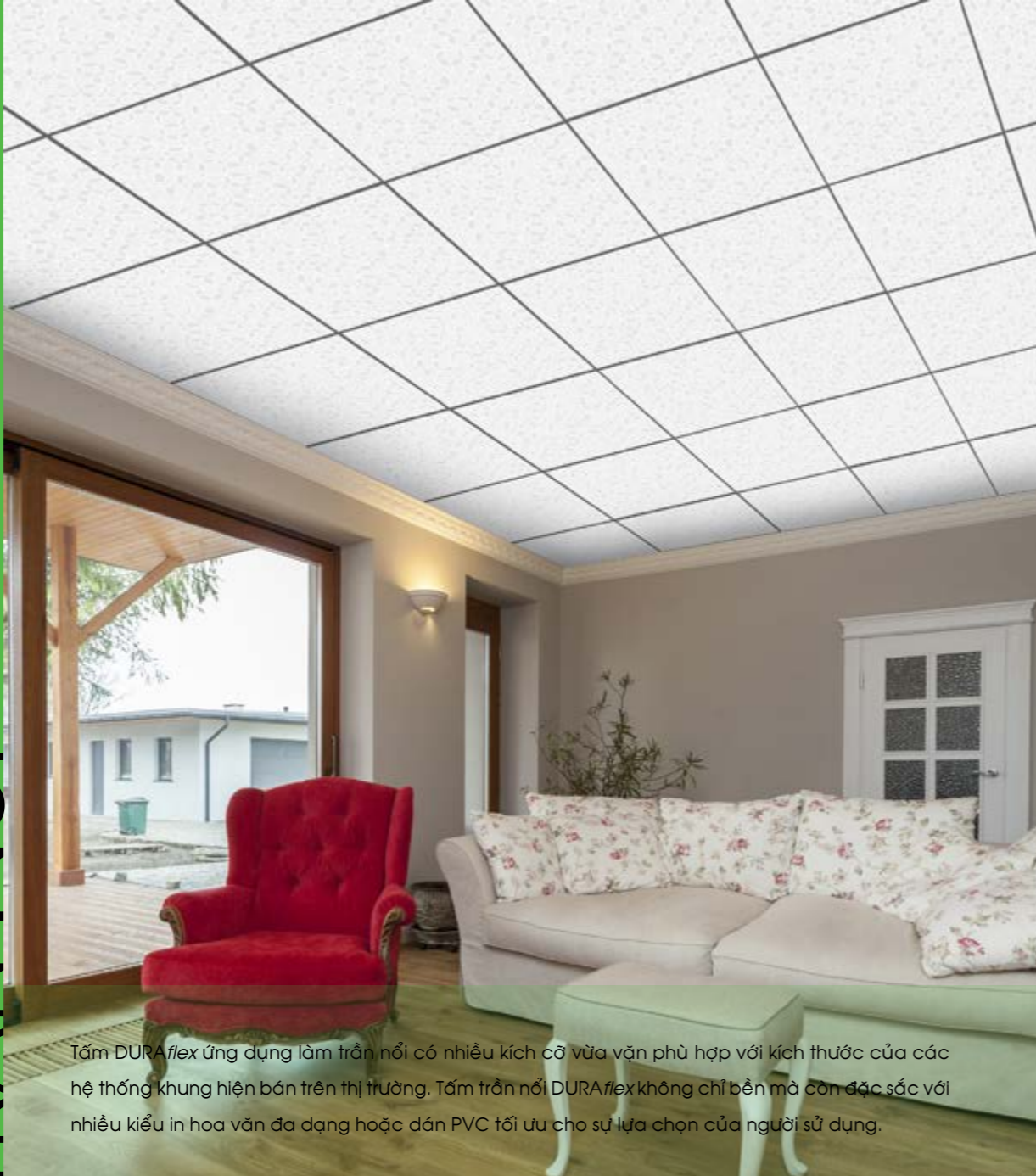
(\*): Thử nghiệm trên tấm 3.5mm

■ Kg/m<sup>3</sup>, Mpa (N/mm<sup>2</sup>), J: là đơn vị đo trong hệ thống đo lường quốc tế tương ứng với từng chỉ tiêu đặc tính trên.

■ ASTM C1186-08: Tiêu chuẩn của Hiệp hội Vật liệu & Thử nghiệm Mỹ (Hoa Kỳ)

■ BS 476: Tiêu chuẩn Chống cháy & Chống khói của Anh

■ JIS A 1408:2001: Tiêu chuẩn Công nghiệp Nhật Bản



Tấm DURAFlex ứng dụng làm trần nổi có nhiều kích cỡ vừa vặn phù hợp với kích thước của các hệ thống khung hiện bán trên thị trường. Tấm trần nổi DURAFlex không chỉ bền mà còn đặc sắc với nhiều kiểu in hoa văn đa dạng hoặc dán PVC tối ưu cho sự lựa chọn của người sử dụng.

Sau khi hoàn tất việc lắp đặt hệ khung trần nổi, tiếp tục thực hiện thả các tấm đã được cắt theo quy cách được chọn lên hệ thống khung. Các quy cách thường sử dụng cho hệ thống trần nổi như sau:

Hệ khung	610 x 610 mm	610 x 1220 mm	600 x 600 mm	600 x 1200 mm
Quy cách tấm	605 x 605 mm	605 x 1210 mm	595 x 595 mm	595 x 1190 mm

Trọng lượng tối đa mà hệ trần chịu được khi treo các đèn trang trí như sau:

Độ dày	Trọng lượng chịu đựng tối đa (Kg/m <sup>2</sup> )	Phụ kiện
3.5mm	4.5	Tắc kê
4mm	5	Tắc kê
4.5mm	7	Tắc kê



Tắc kê

Để đạt được sự đồng bộ cho hệ thống trần, sản phẩm được lắp đặt cùng với các loại khung trần nổi của Vinh Tường như:



VINH TƯỜNG SMARTLINE



VINH TƯỜNG TOPLINE Plus



VINH TƯỜNG FINELINE Plus

## CÁC MẪU HOA VĂN TRẦN NỔI TRÊN NỀN DURAFlex (\*)



VINH TƯỜNG deco plus<sup>®</sup> CHÀO XUÂN



VINH TƯỜNG deco plus<sup>®</sup> CARA



VINH TƯỜNG deco plus<sup>®</sup> BỐ CÔNG ANH



VINH TƯỜNG deco plus<sup>®</sup> BAMBOO



VINH TƯỜNG deco plus<sup>®</sup> HOA ĐẰNG



VINH TƯỜNG deco plus<sup>®</sup> HÒA HỢP



VINH TƯỜNG deco plus<sup>®</sup> OLYMPIC



VINH TƯỜNG deco plus<sup>®</sup> PHÁO HOA

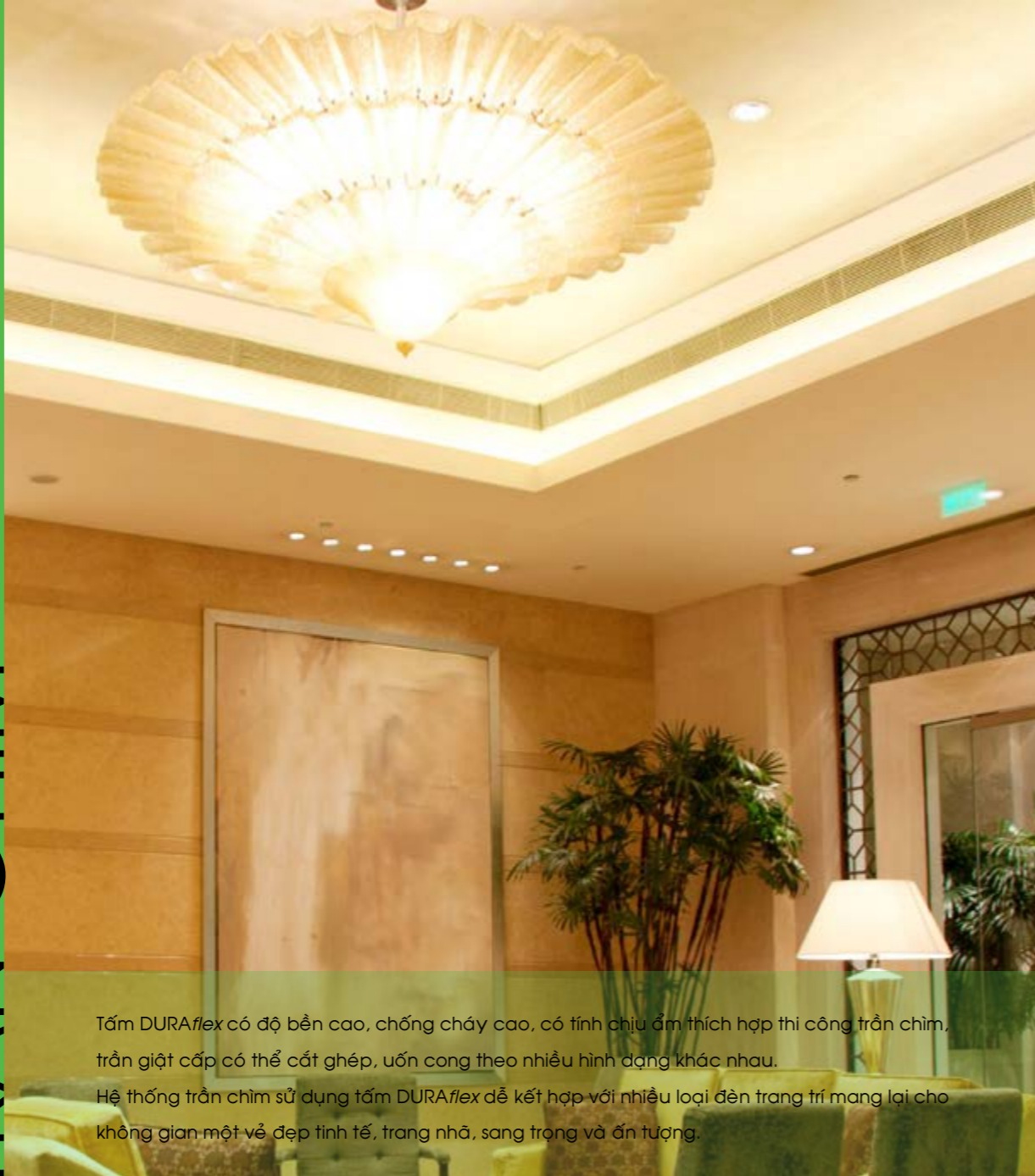


VINH TƯỜNG deco plus<sup>®</sup> SAO ĐÊM



VINH TƯỜNG deco plus<sup>®</sup> THĂNG HOA

(\*) Mẫu thiết kế được sáng tạo và giữ bản quyền bởi Vinh Tường



Tấm DURAflex có độ bền cao, chống cháy cao, có tính chịu ẩm thích hợp thi công trần chìm, trần giật cấp có thể cắt ghép, uốn cong theo nhiều hình dạng khác nhau.

Hệ thống trần chìm sử dụng tấm DURAflex dễ kết hợp với nhiều loại đèn trang trí mang lại cho không gian một vẻ đẹp tinh tế, trang nhã, sang trọng và ấn tượng.

Trọng lượng tối đa mà hệ trần chịu được khi treo các đèn trang trí như sau:

Độ dày	Trọng lượng chịu đựng tối đa (Kg/m <sup>2</sup> )	Phụ kiện
6mm/8mm	10	Tắc kê



Sử dụng đồng bộ với các loại khung trần chìm của Vĩnh Tường như:



Khi ghép tấm DURAflex cho hệ trần chìm, phải gắn các tấm DURAflex so le nhau để tránh hiện tượng nứt trần. Thực hiện bắt tấm DURAflex vào hệ khung trần chìm đã lắp đặt theo hướng dẫn như sau:

## A. BẮT VÍT & GHÉP TẤM

■ Cách bắt vít:

Vít bắt cách góc tấm 50mm và bắt cách cạnh tấm tối thiểu là 12mm.

Khoảng cách bắt vít:

**Trần:** ngoài biên tấm là 150mm và bên trong tấm là 240mm. Phụ kiện: Vít M3,5x25mm (6-8mm)

**Vách:** ngoài biên tấm là 200mm và bên trong tấm là 300mm. Phụ kiện: Vít M3,5x25 (độ dày 8-10mm), Vít M3,5x40 (độ dày 12mm)

**Sàn:** ngoài biên tấm là 200mm và bên trong tấm là 300mm. Phụ kiện: Vít tự khoan M3,5x40

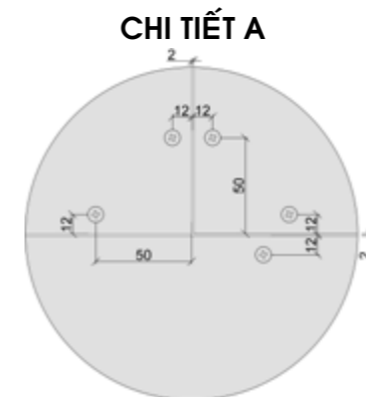
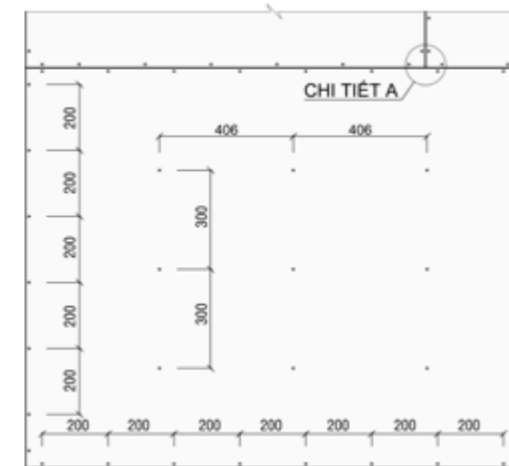
■ Cách ghép tấm:

Trần & Vách: Khe hở giữa hai tấm từ 2 đến 3 mm.

Sàn: Khe hở giữa hai tấm từ 3 đến 5 mm.

Các tấm phải bắt sole

■ Minh họa: vách

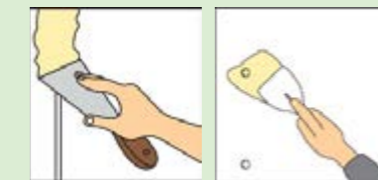


## B. BIỆN PHÁP XỬ LÝ KHE MỐI NỐI PHẪNG

Bước 1:

- Trét đầy bột DURAflex vào vị trí khe hở của mối nối hai tấm đã được làm sạch.

- Trét bột DURAflex che đầu vít lớp 1.



Bước 2:

- Sau óh kéo khô và co rút lại, tiến hành trét một lớp mỏng keo DURAflex chiều rộng 75mm dọc theo mối nối.

- Dán băng giấy lên bề mặt đã trét bột DURAflex, các góc cạnh của trần, cạnh vách đều phải bảo đảm đã được dán băng giấy trước khi tiếp tục các công đoạn sau của công tác xử lý mối nối.

- Trét bột DURAflex che đầu vít lớp 2.



Bước 3:

- Trét thêm một lớp bột mỏng phủ lên trên lớp băng giấy để đảm bảo rằng băng giấy đã được phủ bột hoàn toàn và cũng nhằm giảm thiểu việc băng giấy bị quăn, nhăn hay bị phồng rộp.



Bước 4:

- Sau 20 phút trét bột DURAflex lớp thứ 2 phủ lên trên lớp băng giấy bề rộng khoảng 125mm.

- Sau khi lớp thứ 2 khô, tiếp tục trét thêm lớp bột thứ 3 và lớp bột thứ 3 này phải phẳng và mịn, có bề rộng khoảng 175 mm

- Trét bột DURAflex che đầu vít lớp 3 thật phẳng và mịn.

- Dùng giấy nhám nhuyễn để làm phẳng các vị trí đã xử lý mối nối.

Bước 5:

- Sơn lót và sơn hoàn thiện theo tài liệu hướng dẫn của Nhà sản xuất sơn được chọn.



Tấm DURAflex ứng dụng làm vách có tính bền, cách âm, chịu ẩm, không thấm nước, chống cháy có thể thay thế cho các hệ tường bằng gạch hay xi măng có thời gian xây dựng dài, thêm vào cấu trúc nhẹ hơn giúp tiết kiệm chi phí, rút ngắn thời gian thi công cho các dự án cao tầng.

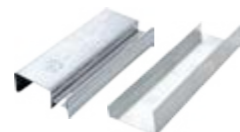
Sử dụng kết hợp với hệ khung vách **VĨNH TƯỜNG V-WALL** để làm vách ngăn văn phòng, trung tâm thương mại, kết hợp với hệ khung vách **VĨNH TƯỜNG E-WALL** cho công trình dân dụng với diện tích nhỏ hoặc có thể kết hợp với các hệ khung vách chức năng như hệ khung vách **VĨNH TƯỜNG V-SHAFT** để tăng khả năng chống cháy, hệ khung vách **VĨNH TƯỜNG V-SOUND** để tăng hiệu quả chống ồn

Với đặc tính chịu nước tốt, thích ứng với các điều kiện thời tiết khắc nghiệt, tấm DURAflex có thể được ứng dụng làm vách ngoại thất hoặc ở các khu vực ẩm ướt cao như phòng bếp, phòng tắm, phòng xông hơi, kho lạnh...

Nên sử dụng đồng bộ với các loại khung vách của Vĩnh Tường như:



VĨNH TƯỜNG V-SOUND



VĨNH TƯỜNG V-SHAFT

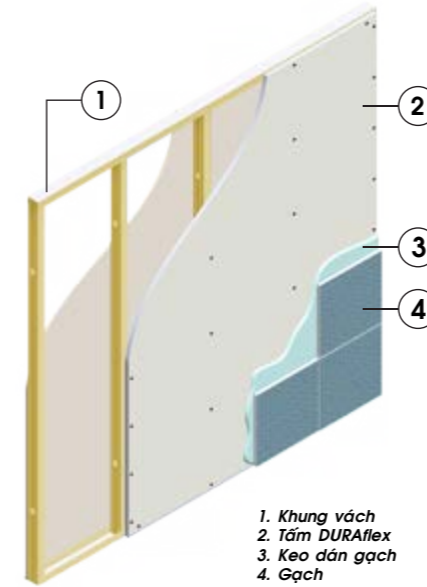


VĨNH TƯỜNG V-WALL



VĨNH TƯỜNG E-WALL

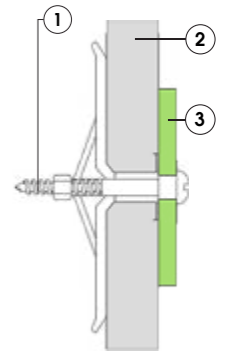
## CẤU TẠO CỦA HỆ VÁCH KHU VỰC VỆ SINH



Có thể bắt tắc kê vào hệ vách dùng để treo các vật nặng với trọng lượng như sau:



1. Tắc kê  
2. Tấm DURAflex  
3. Tấm gia cố

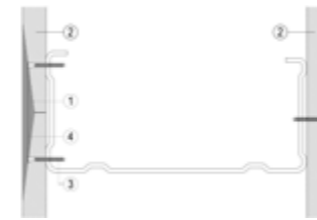


Độ dày (mm)	Trọng lượng chịu đựng tối đa (kg/m <sup>2</sup> )	Phụ kiện
8/10/12	80	Tắc kê

- Thực hiện bắt tấm DURAflex vào hệ khung vách sau khi lắp đặt theo Hướng dẫn tại mục A trang 9.
- Các biện pháp xử lý mối nối cho hệ vách:

### a. Mối nối phẳng

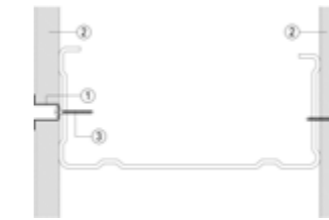
- Bả phẳng trên mối nối
- Tấm DURAflex vật cạnh
- Vít
- Băng giấy sợi



Đối với xử lý mối nối phẳng, thực hiện theo Hướng dẫn tại mục B trang 9.

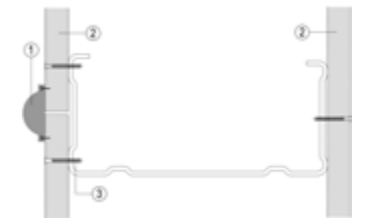
### b. Tạo rãnh chìm

- Thanh nẹp
- Tấm DURAflex
- Vít chống gỉ



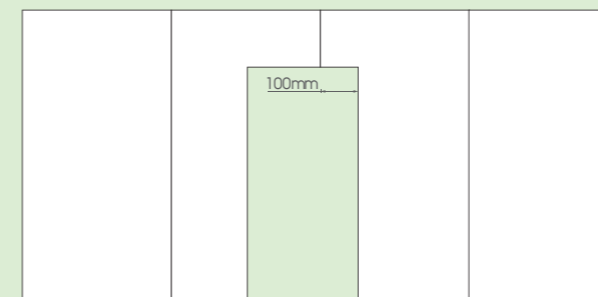
### c. Viền nẹp nổi

- Phào chỉ bằng gỗ, nhựa hoặc kim loại
- Tấm DURAflex
- Vít



- Tiếp theo, hoàn thiện bề mặt vách bằng cách sơn, dán giấy trang trí, ốp gỗ hoặc ốp gạch... (đối với các khu vực ẩm ướt như nhà vệ sinh...có thể ốp gạch).

Khi ghép tấm DURAflex ở những chỗ có cửa đi, cửa sổ phải cắt tấm DURAflex với tiêu chuẩn cắt vào không nhỏ hơn 100 mm.



## CÁC VẤN ĐỀ CẦN LƯU Ý

- Khi thi công trần chìm và vách phải thi công trần trước, sau đó thi công vách.
- Đối với trường hợp vách cách âm chuyên biệt phải thi công vách trước khi thi công trần.
- Với vách ngăn dài hơn 10m phải tạo khe giãn nở để tránh hiện tượng vách bị nứt.

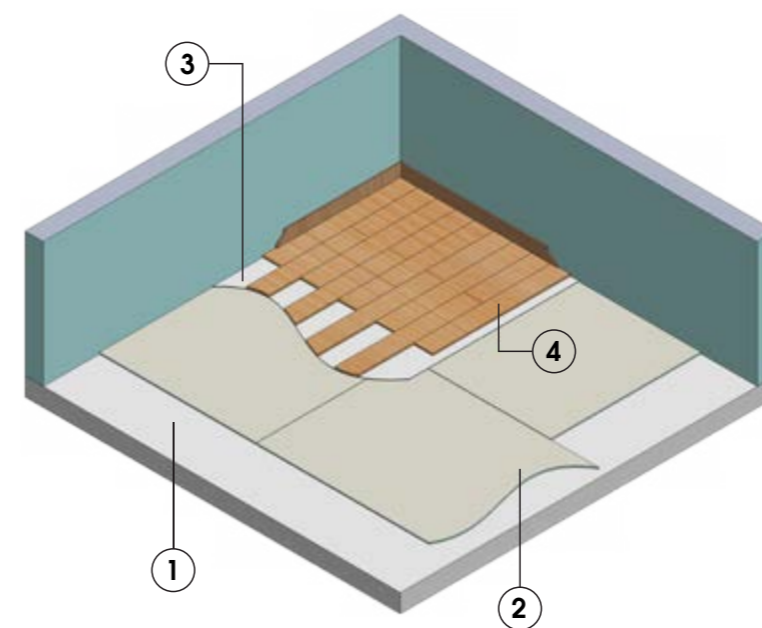
# LÓT SÀN



Tấm DURAflex làm lớp lót sàn được sử dụng thay thế cho lớp lót bằng xi măng thi công lâu hoặc lớp gỗ dán đất tiền nhằm giảm thời gian thi công và tiết kiệm chi phí. Sử dụng làm lớp lót cho các hệ sàn gỗ, sàn gạch... cho các công trình khách sạn, nhà hàng, cao ốc, trung tâm thương mại, nhà ở.

Ngoài ra tấm DURAflex 8mm, 9mm có thể dùng lót mái thay thế các kết cấu mái đúc bằng bê tông.

## CẤU TẠO CỦA HỆ LÓT SÀN



1. Sàn thô
2. Tấm DURAflex
3. Lớp lót bằng xốp
4. Gỗ ván sàn





Sử dụng tấm DURAflex có độ dày 16mm, 18mm với bề mặt cứng và chịu được tải trọng cao để làm sàn nâng hoặc sàn đúc giả cho các công trình:

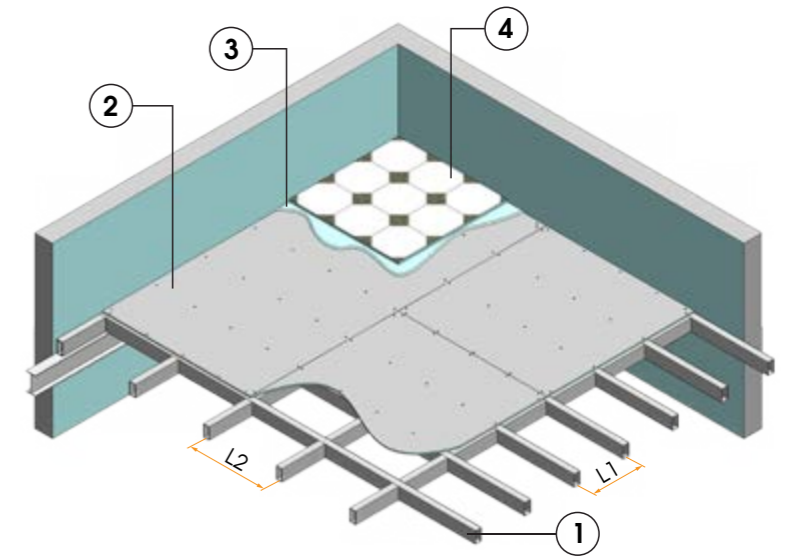
- Sửa chữa, mở rộng mà yêu cầu tải trọng đè lên thấp không ảnh hưởng đến sức chịu đựng của sàn bê tông hay dàn móng hiện hữu.
- Đòi hỏi tiến độ thi công nhanh, tiết kiệm chi phí như: văn phòng, trung tâm thương mại, cao ốc, nhà xưởng, nhà ở...
- Làm sàn cầu thang hoặc thang máy.

Thực hiện lắp tấm DURAflex vào hệ khung sàn theo Hướng dẫn tại mục A trang 9.

Sau khi lắp đặt xong, có thể hoàn thiện bề mặt bằng cách lót thảm, ốp gỗ hoặc ốp gạch...tùy theo nhu cầu.

**Lưu ý: Không sử dụng cho những công trình yêu cầu tải trọng nặng 100kg trên diện tích dưới 10 cm<sup>2</sup>.**

1. Khung sàn
2. Tấm DURAflex
3. Keo dán gạch
4. Gạch



## THÔNG SỐ CHỊU TẢI CỦA TẤM SÀN

KHẨU ĐỘ KHUNG SÀN (mm) (L1 X L2)	TẢI TRỌNG CÔNG BỐ (kg/m <sup>2</sup> )						
	DURAflex 12mm	DURAflex 16mm	Các tấm cứng tương đương khác 15mm	Tấm xi - măng dầm gỗ 15mm	DURAflex 18mm	Các tấm cứng tương đương khác 18mm	Tấm xi - măng dầm gỗ 18mm
300 x 300	2222	4169	2718		5022	3914	
300 x 400	1933	3300	2286		4133	3292	
400 x 400	1275	2413	1529		2913	2201	
300 x 600	1556	2867	1978		3422	2848	
400 x 600	1083	1818	1220		2183	1757	
600 x 600	772	1017	679		1217	978	
600 x 1200	436	719	494		900	712	
400 x 1200	563	1133			1275		
407 x 1220					530		760

Để bảo quản sản phẩm trong quá trình sử dụng luôn đẹp và bền lâu nhất, Vinh Tường khuyến cáo Quý khách hàng khi sử dụng sản phẩm cần lưu ý một số điều sau:

- Mặc dù sản phẩm có tính chịu nước tốt hơn chủng loại thạch cao nhưng để đảm bảo tính bền lâu của sản phẩm, Quý khách hàng nên bảo quản sản phẩm trong điều kiện khô ráo (tốt nhất bên trong nhà).
- Tránh để sản phẩm bị va đập mạnh làm trầy xước, bể góc cạnh sản phẩm.
- Chỉ nên sử dụng sản phẩm dán PVC do Vinh Tường sản xuất để tránh hiện tượng cong vênh khi thả trần (nhận dạng: phía sau mặt tấm có in dòng chữ chiều lắp tấm và logo Vinh Tường màu đen).
- Trong trường hợp không tìm thấy tấm PVC do Vinh Tường sản xuất có thể sử dụng thay thế các tấm in lụa có hoa văn tương tự hoa văn PVC.
- Sử dụng sản phẩm đúng theo quy cách độ dày dành cho từng loại ứng dụng (trần, vách nội ngoại thất, lót sàn, mái, sàn nâng...) theo quy định trong các tài liệu của Vinh Tường.
- Không đi lên trần hoặc đặt bất kỳ đồ vật nặng nào lên trần.
- Không được sử dụng trần để treo trực tiếp các hệ thống đèn hoặc thiết bị cơ điện.
- Lưu ý đối với các khu vực cao nguyên hoặc vùng núi có mức độ ẩm rất cao thì sản phẩm sẽ có hiện tượng bị mềm hơn (so với khu vực đồng bằng) do đặc tính hút ẩm tự nhiên của sản phẩm. Sự chênh lệch nhiệt độ trong ngày làm thay đổi độ cứng của tấm có thể quan sát được bằng mắt thường.

## TRÁCH NHIỆM BẢO HÀNH

- Vinh Tường cam kết bảo hành 50 năm về độ bền sản phẩm kể từ ngày sản xuất, sản phẩm bền vững, không phân hủy, không mối mọt trong điều kiện môi trường bình thường.
- Bảo hành về sản phẩm bao gồm bảo hành chất lượng thành phẩm. Vinh Tường đảm bảo thành phẩm phù hợp với tiêu chuẩn ASTM C1186 và các tiêu chuẩn cơ sở mà nhà máy HPC đã ban hành và thành phẩm không có lỗi trực tiếp do sản xuất hoặc nguyên liệu.
- Người sử dụng cuối cùng là người thụ hưởng chính sách bảo hành của Vinh Tường và không áp dụng đồng thời cho những người trung gian tiêu thụ sản phẩm trong cùng một trường hợp.



## HOẠT ĐỘNG BẢO HÀNH CỦA VINH TƯỜNG

- Vinh Tường sẽ tiến hành xem xét, kiểm tra và thực hiện bảo hành theo quy định nếu tấm bị sai lỗi trong quá trình sản xuất và có vấn đề về độ bền trong thời hạn bảo hành. Vinh Tường sẽ khắc phục bằng cách sửa chữa, thay thế sản phẩm mới với số lượng bằng với số lượng được xác định bị hư hại.
- Vinh Tường giữ quyền quyết định bồi hoàn cuối cùng nếu có.

## ĐIỀU KIỆN SỬ DỤNG CỦA KHÁCH HÀNG

1 Trước khi thi công, tấm phải được bảo quản trong khu vực khô ráo và sạch sẽ, sử dụng pallet kê theo đúng hướng dẫn, tránh thiệt hại có thể gây ra do mưa và độ ẩm vượt mức cho phép. Đồng thời trong quá trình vận chuyển cần bảo quản tấm cẩn thận tránh bị va chạm và trầy xước, bể góc trước và sau khi thi công.

2 Thi công theo kiến nghị và các quy định có hiệu lực của Vinh Tường tại thời điểm thi công, thực hiện đúng các nguyên tắc trong Sổ Tay Hướng Dẫn Kỹ Thuật đã được công bố rộng rãi tại các Trung tâm Phân phối và trên website của Vinh Tường tại [www.vinhvuong.com](http://www.vinhvuong.com).

3 Các loại tấm phải được thi công tại các khu vực có điều kiện về độ ẩm và nhiệt độ thích hợp, nhiệt độ không được vượt quá 50 độ C và độ ẩm tương đối (RH) 99% trong thi công và trong điều kiện môi trường làm việc của sản phẩm. Thi công trong điều kiện môi trường không có nước, không bị thấm nước trực tiếp hoặc gián tiếp từ các nguồn lân cận, kể cả sự ngưng tụ, rò rỉ từ đường ống hoặc hơi nước tiếp xúc với các tấm hoặc hệ thống trần/ vách.

4 Không sử dụng làm vật liệu kết cấu và các mục đích khác. Sử dụng tấm với các độ dày theo khuyến cáo của Vinh Tường và sử dụng các hệ thống khung xương và phụ kiện hỗ trợ đạt tiêu chuẩn của Vinh Tường.

5 Không sử dụng không gian phía trên của trần, tấm trần như là đường ống cung cấp khí cho tòa nhà. Không được sử dụng trần để treo trực tiếp hệ thống đèn hoặc các thiết bị cơ điện.

## CÁC NỘI DUNG KHÔNG ĐƯỢC BẢO HÀNH

- 1 Các hư hỏng gây ra bởi quá trình vận chuyển hoặc bảo quản không đúng cách.
- 2 Sản phẩm thi công sai với Sổ Tay Hướng Dẫn Thi Công được Vinh Tường công bố.
- 3 Những thiệt hại mà nguyên nhân gây ra là do động nước, hoặc hơi nước tác động trực tiếp lên vật liệu trần và vách. Nguyên nhân có thể bao gồm, nhưng không giới hạn việc xây dựng làm rò rỉ nước, ngưng tụ hơi nước, hoạt động kém hiệu quả của hệ thống cơ điện lạnh và những nguyên nhân khác tác động trực tiếp và gây ẩm ướt lên bề mặt tấm.
- 4 Trong các trường hợp được xem là bất khả kháng như: cháy nổ, hỏa hoạn, lốc xoáy, bão, lũ lụt, động đất, thời tiết khắc nghiệt hoặc hiện tượng tự nhiên khác thường; (i) sự lên mốc, bong tróc hoặc bị tác động của các loại sơn bề mặt, vết bẩn hoặc lớp phủ; (ii) sự phát triển của nấm mốc, vi khuẩn, hoặc bất kỳ sinh vật nào trên bề mặt sản phẩm (cho dù tiếp xúc hoặc chưa xuất hiện trên bề mặt); (iii) sập trần do những nguyên nhân khách quan và chủ quan nào khác.
- 5 Những thiệt hại gây ra do: bảo trì không đúng, sử dụng sai mục đích, hơi hóa chất, các yếu tố bên ngoài, chấn động và hao mòn thông thường.

## GIỚI HẠN CỦA CHÍNH SÁCH BẢO HÀNH

- 1 Chính sách bảo hành này có hiệu lực trong vòng 50 năm kể từ ngày sản xuất. Ngày sản xuất được in trên mặt sau của sản phẩm.
- 2 Vinh Tường chỉ bảo hành về sản phẩm và không chịu trách nhiệm bất kỳ chi phí phát sinh nào khác bao gồm nhưng không giới hạn chi phí tháo, lắp đặt, tiêu hủy; chi phí phụ kiện; chi phí nhân công, vận chuyển; chi phí tài chính...
- 3 Vinh Tường giữ toàn quyền thay đổi, điều chỉnh và cập nhật nội dung bảo hành. Bất kỳ điều khoản đưa thêm nào vào chính sách bảo hành này từ các cá nhân và tổ chức không được Vinh Tường ủy quyền đều được coi là vô hiệu.

## LÀM THẾ NÀO ĐỂ ĐƯỢC BẢO HÀNH?

Cần phải gửi thông báo bằng văn bản trong vòng 30 ngày kể từ khi phát hiện lỗi đến Bộ Phận Giải Quyết Khiếu Nại:

**Văn phòng Công ty Cổ phần Công nghiệp Vinh Tường** - Tầng M tòa nhà IPC số 1489 đường Nguyễn Văn Linh, P. Tân Phong, Q. 7 - TP.HCM.

**Văn phòng Chi nhánh Hà Nội** - Phòng số 1402 tòa nhà LILAMA số 10 Lê Văn Lương (nối dài), Trung Văn, Từ Liêm - Hà Nội.

**Liên hệ hotline: 18001218** để được hỗ trợ.

## LƯU KHO

Phải tuân thủ theo các hướng dẫn lưu kho tấm DURAFlex của nhà sản xuất để hạn chế hư hỏng khi có va chạm và đảm bảo tấm DURAFlex được bảo quản trong điều kiện tốt nhất.



Xếp ngay ngắn trên pallet



Bọc 4 góc bằng thanh nhôm (carton), có màng bao bọc và cố định bằng đai nhựa



Các pallet tấm xếp chồng lên nhau nhưng tổng chiều cao phải nhỏ hơn 3.2m



Sai

Một phần chống tấm không được bao phủ màng co

## XẾP DỠ TẤM

Phải tuân thủ theo các hướng dẫn, xếp dỡ tấm DURAFlex của nhà sản xuất để đảm bảo rằng tấm được xếp dỡ đúng phương pháp.



Các tấm DURAFlex phải bốc ở giữa bên cạnh tấm



Luôn luôn để tấm đứng khi di chuyển trong quá trình bốc xếp



Sai

Tấm bị võng khi bốc xếp tấm ở tư thế nằm ngang

## VẬN CHUYỂN TẤM

Khuyến khích sử dụng xe Forklift (xe nâng) để lên xuống tấm từ các phương tiện vận chuyển hoặc di chuyển pallet tấm từ nơi này sang nơi khác.

Khi vận chuyển bằng xe tải, container:

- Chú ý gia cố các pallet khi xếp lên xe nhằm tránh tấm bị trượt & va chạm lẫn nhau trong quá trình vận chuyển.
- Nếu vận chuyển bằng xe tải phải có mui che kín tránh mưa gió làm ảnh hưởng đến sản phẩm.



## Giới thiệu Vinh Tường

**VINH TƯỜNG**  
SAINT-GOBAIN

■ Thành lập từ năm 1991, Công ty Cổ phần Công nghiệp Vinh Tường là doanh nghiệp đầu tiên ở Việt Nam sản xuất và cung cấp các sản phẩm khung trần treo, khung vách ngăn và trần trang trí thay thế cho hàng nhập khẩu. Đến nay, Vinh Tường là thương hiệu lớn nhất tại Việt Nam cung cấp các giải pháp toàn diện trần và vách ngăn, với tốc độ tăng trưởng 500% trong 5 năm qua. Toàn bộ hệ thống quản lý và sản xuất của doanh nghiệp đạt tiêu chuẩn quốc tế ISO 9001:2008 được tổ chức SGS (Thụy Sĩ) chứng nhận, với các sản phẩm đạt tiêu chuẩn ASTM (Hoa Kỳ), BS (Vương Quốc Anh), được bảo hành 10 năm. Vinh Tường vinh dự nằm trong Top 100 Sao Vàng Đất Việt nhiều năm liền, top 10 công ty sản xuất vật liệu xây dựng, top 500 doanh nghiệp tư nhân lớn nhất tại Việt Nam (VNR500) và vinh dự nhận Giải Vàng Chất Lượng Quốc Gia do Thủ tướng chính phủ trao tặng vào năm 2012.

■ Nhà máy Hiệp Phú (HPC) là nhà máy đầu tiên sản xuất tấm calcium silicate không a-mi-ăng tại Việt Nam do Công ty Vinh Tường đầu tư xây dựng, trên quy mô lớn theo công nghệ tiên tiến của thế giới với thương hiệu DURAFlex, được đặt tại KCN Long Hậu, tỉnh Long An.

Tổng diện tích nhà máy 20.000 m<sup>2</sup>, công suất sản xuất 8 triệu m<sup>2</sup>/năm, nhà máy Hiệp Phú được đầu tư hơn 200 tỷ đồng với quy trình công nghệ sản xuất hiện đại theo tiêu chuẩn Quốc tế ISO 9001:2008. Với dây chuyền sản xuất tự động và chuyên môn hóa, nhà máy đảm bảo sản phẩm đạt tiêu chuẩn quốc tế (ASTM - Hoa Kỳ) được chứng nhận bởi TUV Rheinland- tổ chức chứng nhận của Đức.

■ Tại đây, DURAFlex được sản xuất với công nghệ Autoclave hiện đại ủ hấp sản phẩm trong thời gian dài, nhiệt độ & áp suất cao giúp ổn định và nâng cao độ bền dài lâu của sản phẩm, luôn đáp ứng mọi yêu cầu của thị trường.

■ Nhà máy Hiệp Phú có lợi thế sản xuất tại chỗ kết hợp với mạng lưới phân phối rộng của Vinh Tường nên luôn chủ động nguồn cung, sẵn sàng đáp ứng các đơn hàng tốt nhất, nhanh nhất cho các công trình và cả nhu cầu của người dân tại các vùng miền trên khắp cả nước.



# SIÊU BỀN

100% KHÔNG A-MI-ĂNG

## CÁC CÔNG CỤ HỖ TRỢ CHO NGƯỜI TIÊU DÙNG:

**1** Phần mềm tính vật tư trần và vách

Tải phần mềm tại đường dẫn:  
[www.vinhtuong.com/tinhvattu](http://www.vinhtuong.com/tinhvattu)



**2** Báo Nhịp sống thị công



**3** Phim hướng dẫn thi công trần và vách



**4** Phim hướng dẫn sử dụng Bột xử lý mối nối DURAFlex/Gyproc

- ▶ [http://bit.ly/Duraflex\\_Silicon](http://bit.ly/Duraflex_Silicon)
- ▶ [http://bit.ly/Bot\\_xu\\_ly\\_moi\\_noi\\_Duraflex](http://bit.ly/Bot_xu_ly_moi_noi_Duraflex)
- ▶ [http://bit.ly/xu\\_ly\\_moi\\_noi\\_Gypfiller](http://bit.ly/xu_ly_moi_noi_Gypfiller)



### HỆ THỐNG VĂN PHÒNG VINH TƯỜNG

#### VĂN PHÒNG MIỀN NAM

Tầng M, Cao ốc IPC, 1489 Nguyễn Văn Linh, Q.7, TP.HCM

ĐT: (08) 377 61 888 - 377 63 888

Fax: (08) 377 62 888 - 377 60 824

Email: [vti@vinhtuong.com](mailto:vti@vinhtuong.com)

#### VĂN PHÒNG MIỀN BẮC

Tầng 14, Tòa nhà LILAMA 10,

Phố Tố Hữu, P.Trung Văn, Q. Nam Từ Liêm, Hà Nội

ĐT: (04) 3785 6688 / Fax: (04) 3556 6685

Email: [vti-hn@vinhtuong.com](mailto:vti-hn@vinhtuong.com)

#### VTJ SINGAPORE

No.4 Chin Bee Road Singapore 619819

ĐT: (65) 6899 8138 / Fax: (65) 6899 8136

### HỆ THỐNG PHÂN PHỐI KHU VỰC MIỀN NAM

**CH1** 333 Tô Hiến Thành, P.13, Q.10, TP.HCM

ĐT: (08) 3865 6853 / Fax: (08) 3865 4275

**Kho Miền Trung** Đường số 9, KCN Hòa Cẩm, Q. Cẩm Lệ, TP. Đà Nẵng

ĐT: (0511) 3766 358 - (0511) 3766 359

**Kho Miền Đông** 02 Xa lộ Trường Sơn, P.Hiệp Bình Phước, Q.Thủ Đức, TP. HCM

### HỆ THỐNG PHÂN PHỐI KHU VỰC MIỀN BẮC

**TK1:** Thôn Vĩnh Bảo, X.Vĩnh Khúc, H.Văn Giang, T.Hung Yên

ĐT: (0321) 3788 888 / Fax: (0321) 3788 886

**TK2:** Lô 48 KCN Quang Minh, Mê Linh, Hà Nội

ĐT: (04) 3586 0062 / Fax: (04) 3813 4925

**TK3:** Khu liên hợp thể thao Quốc Gia, Lê Đức Thọ, X.Mễ Trì, Từ Liêm, Hà Nội

ĐT: (04) 7305 1618 / Fax: (04) 7305 1619

TỔNG ĐÀI TƯ VẤN - ĐIỆN THOẠI MIỄN CƯỚC: 18001218

Để tham khảo thêm chi tiết quý khách có thể truy cập website:

[www.vinhtuong.com](http://www.vinhtuong.com) hoặc [www.tranhadep.com](http://www.tranhadep.com)



FAST500



NHÀ PHÂN PHỐI